

INTRODUCTION SUR EURONEXT PARIS

**L'OPTIMISATION ÉNERGÉTIQUE,
UN ACCÉLÉRATEUR POUR
LA TRANSITION ÉCOLOGIQUE**



BOOSTHEAT
ENERGY UNITES PEOPLE

AVERTISSEMENT

Ce document a été préparé par BOOSTHEAT (la « Société ») et vous est communiqué exclusivement à titre d'information.

Les informations et avis contenus dans ce document sont susceptibles de faire l'objet de mise à jour, complément, révision, vérification et modification et ces informations peuvent être modifiées de manière substantielle.

Les informations contenues dans ce document n'ont pas été soumises à une vérification indépendante. Aucune déclaration, garantie ou engagement, exprès ou implicite, n'est fait et ne pourra servir de fondement à une réclamation quant à l'exactitude, l'exhaustivité ou le caractère adéquat des informations et avis contenus dans le présent document. La Société, ses conseils ou ses représentants n'acceptent aucune responsabilité au titre de l'utilisation du présent document ou de son contenu, ou liée de quelque façon que ce soit à ce document.

Une description détaillée de l'activité et de la situation financière de la Société ainsi que des facteurs de risques liés à la Société et à l'introduction en bourse est incluse dans le prospectus de BOOSTHEAT (le « **Prospectus** ») qui a reçu de l'AMF le visa 19-456 en date du 24 septembre 2019, constitué du document d'enregistrement enregistré par l'AMF le 11 septembre 2019 sous le numéro I.19-032 et d'une note d'opération en date du 24 septembre 2019 (contenant notamment le résumé du Prospectus) auquel vous êtes invités à vous référer. Des exemplaires du Prospectus sont disponibles sur les sites Internet de l'AMF (www.amf-france.org) et de la Société (www.boostheat-bourse.com).

Ce document contient des informations relatives aux marchés de la Société ainsi qu'à ses positions concurrentielles, notamment la taille de ses marchés. Ces informations sont tirées de diverses sources ou des propres estimations de la Société. Les investisseurs ne peuvent se fonder sur ces informations pour prendre leur décision d'investissement.

Certaines informations contenues dans ce document comportent des déclarations prospectives. Ces déclarations ne constituent pas des garanties quant à la performance future de la Société. Ces informations prospectives ont trait aux perspectives futures, à l'évolution et à la stratégie commerciale de la Société et sont fondées sur l'analyse de prévisions de résultats futurs et d'estimations de montants non encore déterminables.

Par nature, les informations prospectives comportent des risques et incertitudes car elles sont relatives à des événements et dépendent de circonstances qui peuvent ou non se réaliser dans le futur. La Société attire votre attention sur le fait que les déclarations prospectives ne constituent en aucun cas une garantie de ses performances futures et que sa situation financière, ses résultats et cash-flows réels ainsi que l'évolution du secteur dans lequel la Société opère peuvent différer de manière significative de ceux proposés ou suggérés par les déclarations prospectives contenues dans ce document. De plus, même si la situation financière de la Société, ses résultats, ses cash-flows et l'évolution du secteur dans lequel la Société opère étaient conformes aux informations prospectives contenues dans ce document, ces résultats ou ces évolutions peuvent ne pas être une indication fiable des résultats ou évolutions futurs de la Société.

Le présent document ne constitue pas une, et ne fait partie d'aucune, offre ou invitation de vente ou d'émission ou sollicitation d'achat ou de souscription de valeurs mobilières de la Société dans quelque pays que ce soit. Le présent document, ou une quelconque partie de celui-ci, ne saurait constituer le fondement, et ne doit pas être utilisé à l'appui, d'un quelconque contrat, engagement ou décision d'investissement.

Ce document ne constitue pas une offre de vente de valeurs mobilières ou une quelconque sollicitation d'achat de valeurs mobilières aux États-Unis d'Amérique (les « **États-Unis** »). Des valeurs mobilières ne peuvent être offertes ou vendues aux États-Unis qu'à la suite d'un enregistrement en vertu du US Securities Act de 1933, tel que modifié (le « **US Securities Act** »), ou dans le cadre d'une exemption à cette obligation d'enregistrement. Les actions de la Société n'ont pas été et ne seront pas enregistrées au titre de l'US Securities Act. La Société ni aucune autre personne n'a l'intention de procéder à une offre publique des valeurs mobilières de la Société aux États-Unis.

La diffusion de ce document peut faire l'objet de restrictions légales et les personnes qui pourraient se trouver en possession de ce document doivent s'informer quant à l'existence de telles restrictions et s'y conformer.

VOS INTERLOCUTEURS

Luc JACQUET

Directeur Général et cofondateur

30 ans d'expérience en tant que fondateur,
dirigeant d'entreprises de croissance
et consultant marketing pour de grands groupes industriels.
Cofondateur de Dialog Systems (1989), société vendue à Ascom (1999).



Yves CHABANON

Directeur Administratif et Financier

30 ans d'expériences professionnelles dans les environnements
internationaux et les fonctions financières opérationnelles
(Bouygues, Dell). Diplômé de l'École Centrale de Paris.





- 45%¹

C'est la réduction
nécessaire des émissions
mondiales de gaz à effet de
serre en 2030 par rapport à
leur niveau de 2010 pour
limiter le réchauffement
climatique à 1,5°C.

¹ GIEC, 8 octobre 2018



BOOSTHEAT

Ce document ne doit pas être publié, distribué ou diffusé, directement ou indirectement, aux États-Unis, au Canada, en Australie ou au Japon.

LE CHAUFFAGE, UN LEVIER MAJEUR DE LA TRANSITION ÉNERGÉTIQUE

≈ 25%
de la consommation
énergétique mondiale
est utilisée pour
chauffer les habitations²

≈ 50%
des chaudières
européennes
ont dépassé
25 ans¹



LE GAZ, UN VECTEUR NATUREL DE LA TRANSITION ÉNERGÉTIQUE

BOOSTHEAT fait entrer la filière gaz dans
une nouvelle ère énergétique

ÉCOLOGIQUE¹

approx. 30% de biogaz
d'ici 2030

ÉCONOMIQUE²

Moins cher que l'électricité
partout en Europe

÷ 4,9 en Allemagne

÷ 2,6 en France

÷ 2,1 en Suisse

DISPONIBLE³

La production actuelle d'électricité
n'est pas suffisante pour répondre à
la transition énergétique



+13 nouvelles centrales
nucléaires nécessaires

ou



x10 nouveaux parcs
éoliens nécessaires

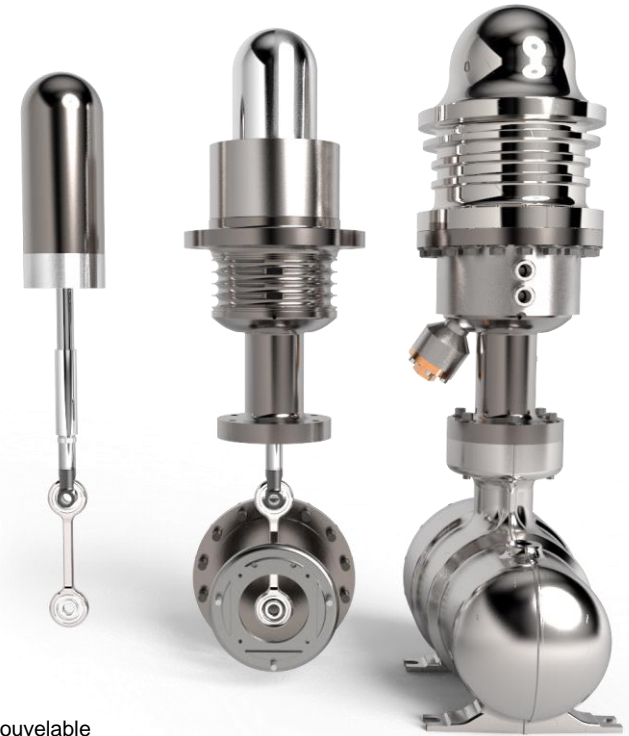
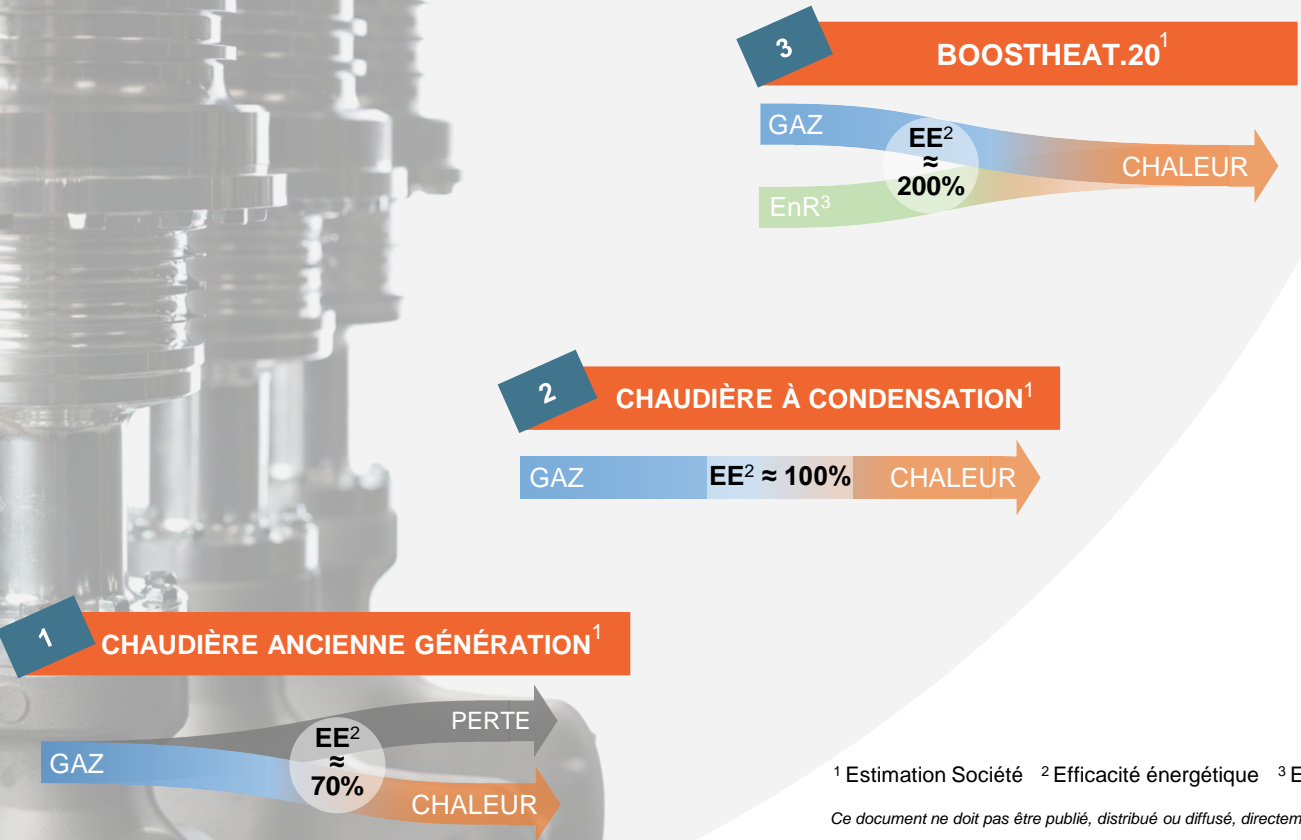


BOOSTHEAT

¹ GRT Gaz ² ec.europa.eu statistics

³ Besoins additionnels pour couvrir la demande d'électricité liée au chauffage dans le cas d'une transition énergétique en faveur uniquement de l'électricité en France (estimation Société)

LA COMPRESSION THERMIQUE, LA SOLUTION DISRUPTIVE POUR L'INDUSTRIE DU CHAUFFAGE



¹ Estimation Société ² Efficacité énergétique ³ Energie renouvelable

Ce document ne doit pas être publié, distribué ou diffusé, directement ou indirectement, aux États-Unis, au Canada, en Australie ou au Japon.

BOOSTHEAT LANCE LA CHAUDIÈRE À GAZ NOUVELLE GÉNÉRATION QUI PERMET DE DIVISER JUSQU'À 2x LA CONSOMMATION D'ÉNERGIE¹

 jusqu'à 200%
d'efficacité



L'UNITÉ INTÉRIEURE

Une **chaudière à condensation** avec ballon d'eau chaude et brûleur indépendant

LE CHARIOT THERMODYNAMIQUE

Un cycle de **pompe à chaleur** intégrant le **compresseur thermique au CO₂** (innovation BOOSTHEAT)

L'UNITÉ EXTÉRIEURE

Prélève l'**énergie gratuite** à l'environnement



¹ Estimation Société à partir des rapports de tests réalisés par des laboratoires externes (CETIAT et Gas.be) : 188% en captation aérothermique (A7) et 229% en captation géothermique (W10)

BOOSTHEAT EN BREF



RENDEMENT SUR BASE DE LA COMPRESSION THERMIQUE

188% en captation aérothermique (A7) | 229% en captation géothermique (W10)



7 FAMILLES DE BREVETS & MARQUAGE CE EN 2018

Compression thermique régénérative | Architecture multi-étagée | Micro-cogénération



CAPACITÉ DE PRODUCTION

Jusqu'à 20 000 unités / an¹



LANCEMENT PRODUIT EN 2019

20 installations pilotes en cours

131 BOOSTHEAT.20 commandées² (2 chaudières installées et facturées)



RÉSEAUX D'AGENTS COMMERCIAUX & D'INSTALLATEURS

En cours de constitution | Focus sur les marchés FR, ALL, SUISSE



RESSOURCES DEPUIS LA CREATION³

Levée en fonds propres : 17,9 M€ - Subv. & partenariats : 11,2 M€ - Prêts & avances remboursables : 15,4 M€

¹ Sous réserve de recrutements supplémentaires, sans investissement additionnel

² A la date du Prospectus

³ Situation bilancielle au 30 juin 2019 : capitaux propres : (2,3) M€ - dette financière : 12,2 M€ (dont 6,7 M€ de dettes obligataires à rembourser de façon anticipée en cas d'IPO, les obligataires s'étant engagés à souscrire à l'augmentation de capital par compensation de créances).

Ce document ne doit pas être publié, distribué ou diffusé, directement ou indirectement, aux États-Unis, au Canada, en Australie ou au Japon.

Marché annuel
des chaudières &
pompes à chaleur
en Europe¹ :

6,5M

La rénovation
représente

3/4

du marché annuel
des chaudières en
France et en
Allemagne².

1 **Marché attractif** | 2 Proposition de valeur | 3 Ready to scale | 4 Marché sécurisé | 5 Stratégie produit

UN FOCUS COMMERCIAL SUR LE SEGMENT DE LA **RÉNOVATION**

MARCHÉ ANNUEL ADRESSABLE³

France
(*Maison ind.*)

79 000

Allemagne
(*Maison ind.*)

52 000

Suisse
(*Maison ind.*)

11 400

**Petit habitat collectif /
tertiaire** (*France, Allemagne*)

90 000

Marché cible

232 400 chaudières / an

Un marché de
3,3 Md€ / an⁴

¹ En unités - European Heat Pump Association (pour les pompes à chaleur) & BRG Building Solutions (pour les chaudières)

² Étude BSRIA - chaudières domestiques - France & Allemagne 2018

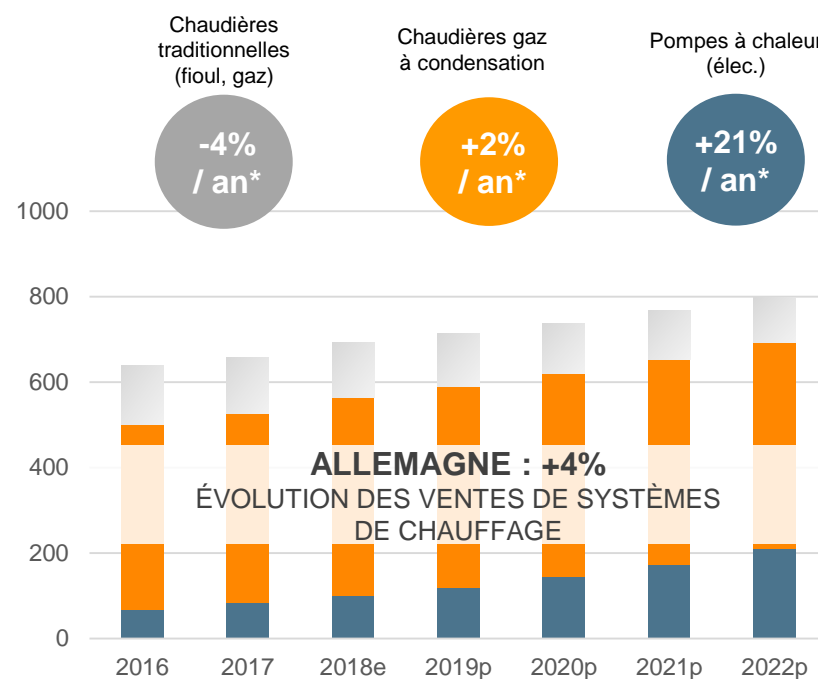
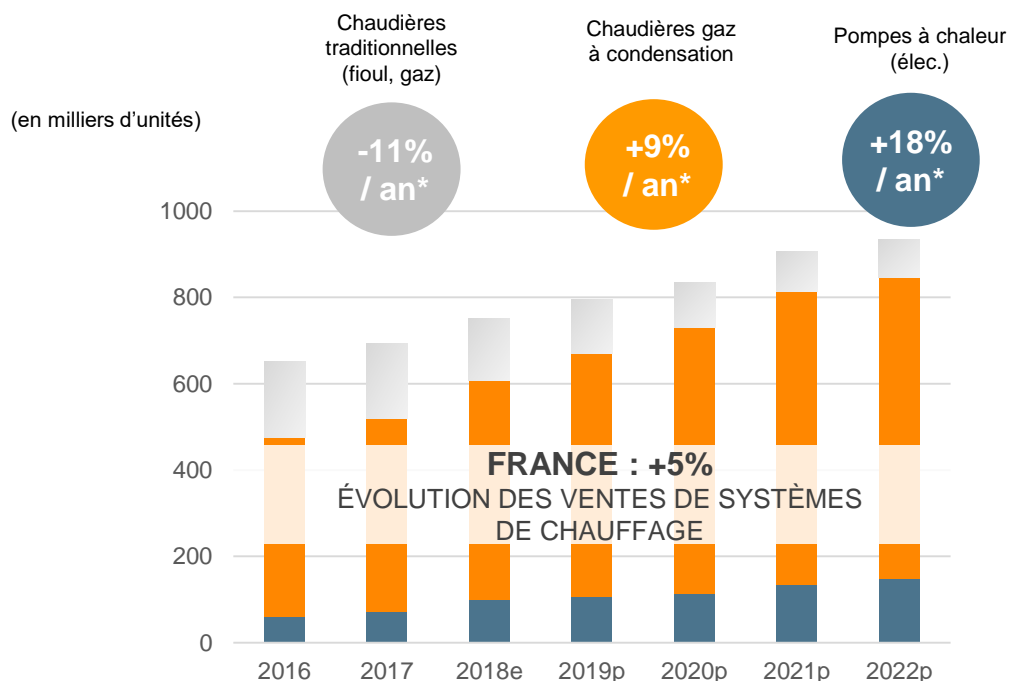
³ Marché habitat individuel, petit habitat collectif et petit tertiaire adressable avec BOOSTHEAT.20

⁴ Sur la base du prix de la BOOSTHEAT.20 hors taxes de 14 300 € (hors accessoires et installation). Estimation Société sur la base de l'étude BSRIA – chaudières domestiques - France & Allemagne 2018



1 Marché attractif | 2 Proposition de valeur | 3 Ready to scale | 4 Marché sécurisé | 5 Stratégie produit

UN MARCHÉ EN CROISSANCE, PORTÉ PAR LES SOLUTIONS LES PLUS EFFICACES



* Taux de Croissance Annuel Moyen 2016-2022

Sources : Étude BSRIA Domestic Boilers France 2018 ; Données de l'EHPA (European Heat Pump Association)

1 Marché attractif | 2 Proposition de valeur | 3 Ready to scale | 4 Marché sécurisé | 5 Stratégie produit

BOOSTHEAT.20, LA SOLUTION ÉCO²-EFFICIENTE

+ÉCOLOGIQUE

FLUIDE FRIGORIGÈNE PROPRE

Utilisation du CO₂, 2 000 fois moins polluant que le gaz standard (R410A)

CLASSE ÉNERGÉTIQUE A++

Meilleur classement actuel

DURABLE

Garantie 10 ans¹
50 000 h sans entretien spécifique²



+ÉCONOMIQUE



Facture énergétique	France	Allemagne
BOOSTHEAT.20	998 € / an ³	912 € / an ³
PAC ÉLECTRIQUE	+50% 1 498 € / an	+153% 2 519 € / an
CHAUDIÈRE CONDENSATION	+56% 1 559 € / an	+43% 1 425 € / an
CHAUDIÈRE TRADITIONNELLE (fioul)	+184% 2 835 € / an	+109% 2 083 € / an

¹ Extension de garantie liée à la souscription d'un contrat entretien et garantie BOOSTHEAT qui sera proposée aux clients

² Au-delà des seules opérations de maintenance périodiques

³ Facture annuelle d'énergie dédiée au chauffage pour une maison individuelle de 145 m²

Prix des énergies : gaz et électricité ec.Europa.eu (S1 2018) / fioul : ec.Europa.eu (mars 2019)

BOOSTHEAT.20, LA NOUVELLE SOLUTION DE RÉFÉRENCE DANS LE DOMAINE DU CHAUFFAGE

+ PERFORMANTE

Jusqu'à 150% de rendement saisonnier

20 kW de puissance été comme hiver grâce à l'architecture 2 en 1

+ PROPRE

Seule chaudière au CO₂

+ CONFORTABLE

Silencieuse pour un confort intérieur et extérieur

Grande capacité de production d'eau chaude permettant d'alimenter jusqu'à 3 salles de bain simultanément

+ ACCESSIBLE

100% financée par les économies générées

+ COÛT D'EXPLOITATION PLUS FAIBLE

Sur 15 ans, par rapport à d'autres solutions disponibles



30 000 kWh / an

Fabricant

VIESSMANN

DAIKIN

ATLANTIC

BOOSTHEAT

Technologie

Chaudière à condensation

PaC Air/Eau

PaC hybride

PaC gaz

Classe énergétique

A

A

A+

A++

Fluide frigorigène

N/A

R410A

R410A

R744 (CO₂)

Puissance sonore extérieure

N/A

66 dB

66 dB

48 dB

Budget total estimé (avec aides)*

35 421 €

36 426 €

44 715 €

30 330 €



BNP PARIBAS
PERSONAL FINANCE

GAINS ANNUELS > COÛTS ANNUELS

* Budget sur 15 ans : achat + aides + consommation + opérations de maintenance périodique obligatoires
Budget sur 15 ans : achat matériel BOOSTHEAT + consommation + opérations de maintenance périodique obligatoires (hors aides) : 36 907 €
Estimation Société

Ce document ne doit pas être publié, distribué ou diffusé, directement ou indirectement, aux États-Unis, au Canada, en Australie ou au Japon.

1 Marché attractif | 2 Proposition de valeur | **3 Ready to scale** | 4 Marché sécurisé | 5 Stratégie produit

UN OUTIL DE PRODUCTION **OPÉRATIONNEL**

Nov. 2018 :
Fabrication de la 1^{re}
BOOSTHEAT.20 de série

Surface de **7 000 m²**
5 M€ d'investissements réalisés

Capacité de l'usine :
Jusqu'à 20 000 chaudières / an¹
Sans investissement additionnel

Certifications : Certigaz – DESP – CE – RGE

¹ Sous réserve de recrutements supplémentaires

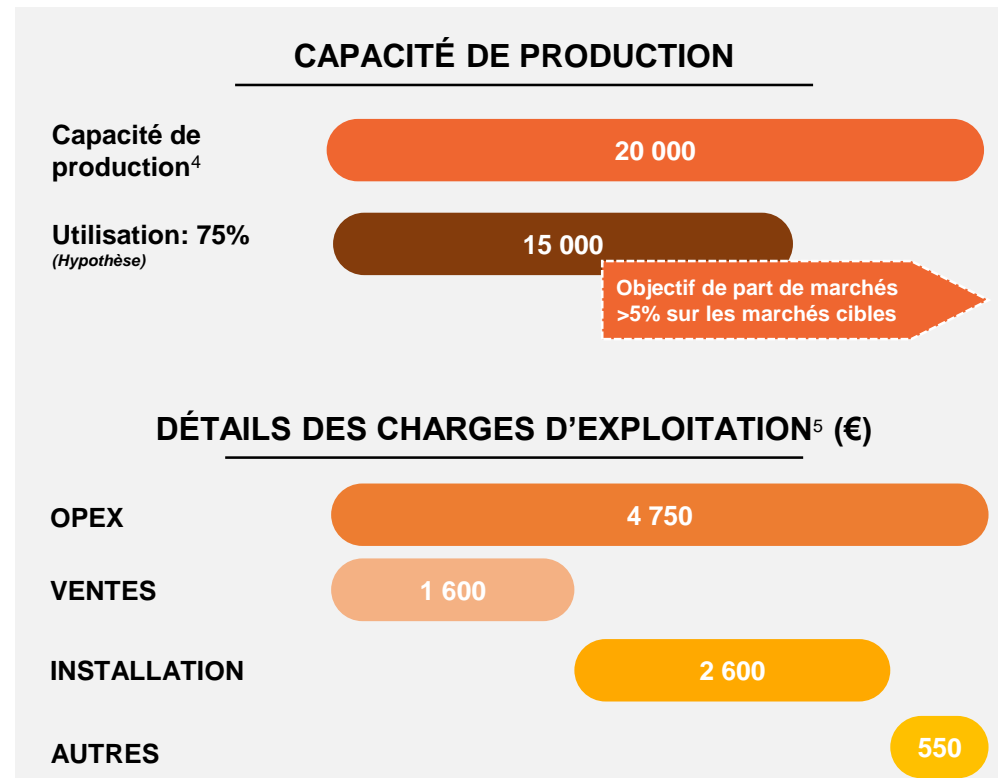
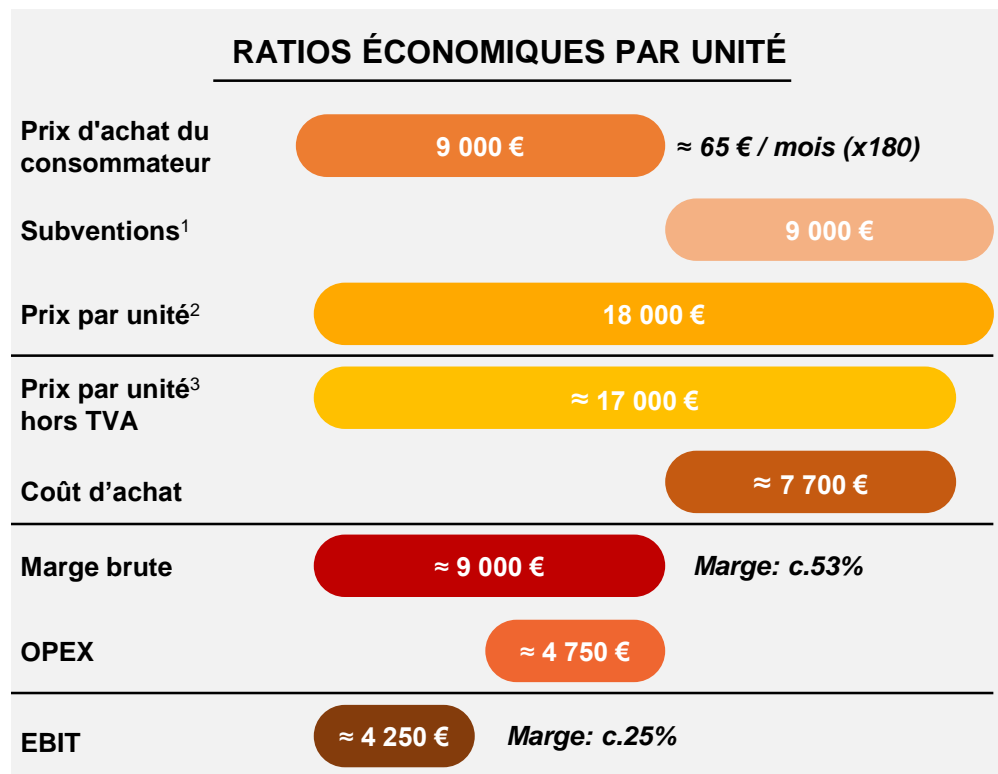
96 employés² BOOSTHEAT
dont 32 en Production
et 29 en R&D

Au cœur de **USIN Lyon Parilly**,
un ancien site industriel Bosch
désormais site symbole
d'innovation et d'industrie du futur.

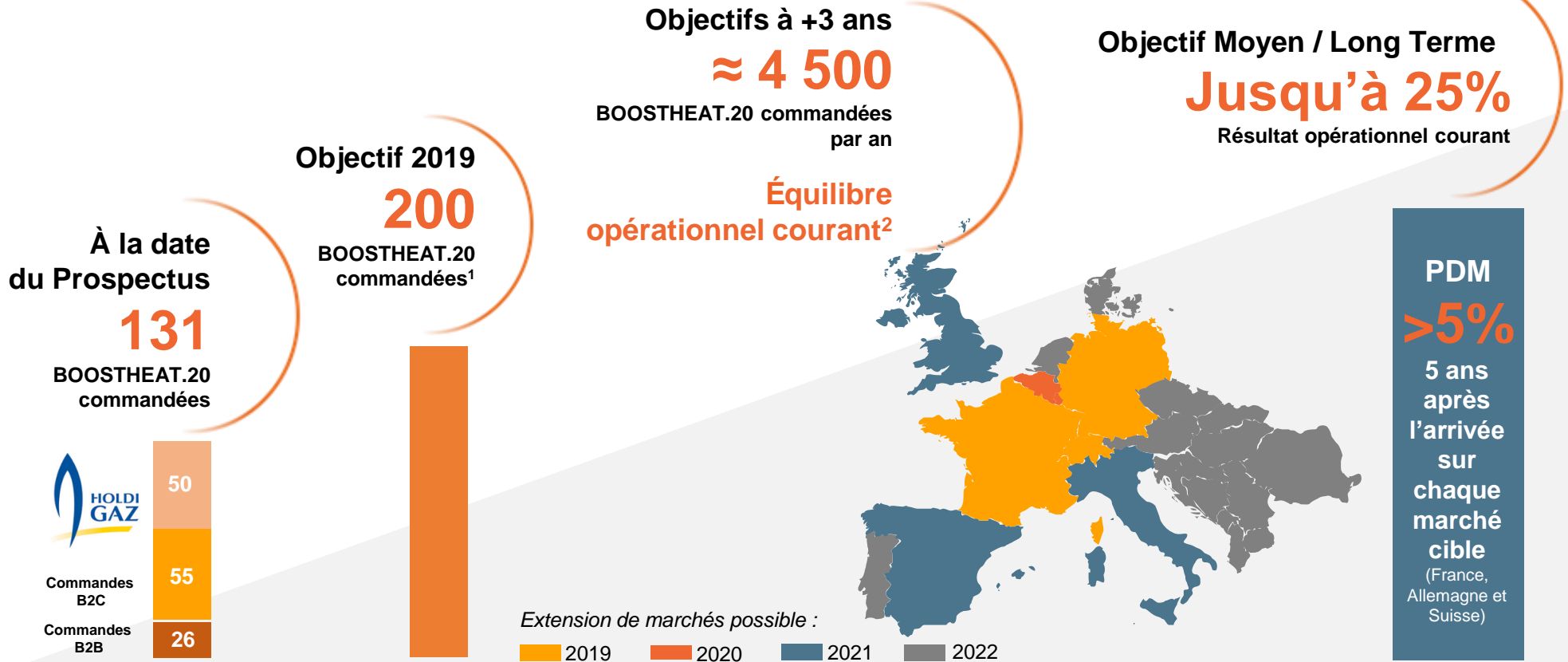
² Au 30 juin 2019

Ce document ne doit pas être publié, distribué ou diffusé, directement ou indirectement, aux États-Unis, au Canada, en Australie ou au Japon.

DES RATIOS ÉCONOMIQUES TRÈS ATTRACTIFS À MOYEN / LONG TERME SUR LA BASE D'UNE UTILISATION À 75% DE LA CAPACITÉ DE PRODUCTION



UN PLAN DE DÉPLOIEMENT EUROPÉEN ENGAGÉ



¹ La majeure partie pouvant donner lieu à des installations sur les premiers mois de 2020.

² Le seuil visé pour atteindre l'équilibre du résultat opérationnel courant est estimé à 4 500 chaudières BOOSTHEAT.20 installées.

1 Marché attractif | 2 Proposition de valeur | 3 Ready to scale | 4 **Marché sécurisé** | 5 Stratégie produit

MARCHÉ FRANCE : UN RÉSEAU EN COURS DE CONSTITUTION

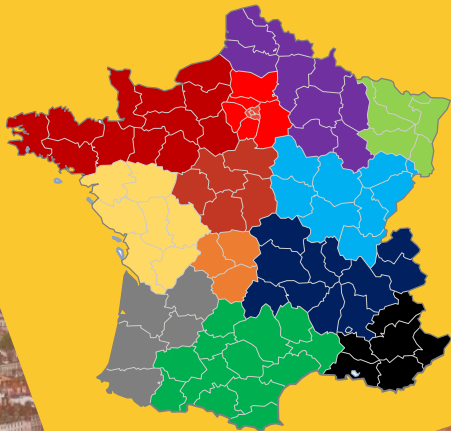


1 filiale de commercialisation : BOOSTHEAT France
15 personnes

Philippe DUJARDIN
CEO de BOOSTHEAT France



**11 AGENTS
COMMERCIAUX**



**PARTENAIRES
INSTALLATEURS**

Début de la formation:
Juin 2019

Début des installations:
Fin septembre 2019

Partenaires installateurs:
GROUPE ISERBA
UNERGIES
Sweetair
Gaz de Bordeaux
Rhin Climatisation
Logista Hometech

**À DATE DU
PROSPECTUS**

55 commandes B2C

26 commandes B2B

1 Marché attractif | 2 Proposition de valeur | 3 Ready to scale | 4 **Marché sécurisé** | 5 Stratégie produit

MARCHÉ SUISSE : UN PARTENARIAT STRUCTURANT ENGAGÉ AVEC HOLDIGAZ



1 partenaire de commercialisation : NOVOGAZ, une société du Groupe Holdigaz

Luisa Helms
BOOSTHEAT – Vice Présidente



UN ACTEUR MAJEUR EN SUISSE



UNE RELATION PRIVILÉGIÉE

Luisa Helms
Directrice Holdigaz
& Administratrice Novogaz
**Vice-Présidente du Conseil
d'Administration de BOOSTHEAT**

Un apport financier majeur :
2 M€ (2017)
5 M€ (2018)
15 M€ (2019)



COMMANDES BOOSTHEAT.20

50 en 2019

Intentions de commandes
250 en 2020
500 en 2021
750 en 2022

1 Marché attractif | 2 Proposition de valeur | 3 Ready to scale | 4 **Marché sécurisé** | 5 Stratégie produit

MARCHÉ ALLEMAND : DES PARTENAIRES À NOS CÔTÉS POUR UN LANCEMENT DÈS SEPTEMBRE 2019



1 filiale de commercialisation : BOOSTHEAT Deutschland

4 personnes

Norbert Dischinger
CEO de BOOSTHEAT Allemagne



CONSTRUCTION
DU RÉSEAU
D'INSTALLATEURS
PAR « LANDER »



PARTENAIRES



Qualification et
évaluation
technique de
BOOSTHEAT.20
par la filiale du
groupe RWE

JUILLET 2019



BOOSTHEAT.20
certifiée pour les
aides BAFA¹
6 750 € par
BOOSTHEAT.20

¹ Sur le marché de la
rénovation

1 Marché attractif | 2 Proposition de valeur | 3 Ready to scale | 4 Marché sécurisé | 5 **Stratégie produit**

BOOSTHEAT.50, L'EXTENSION NATURELLE DE L'OFFRE

+ ATTENTES B2B

PERFORMANCE

TRI sous 5 ans

FIABILITÉ

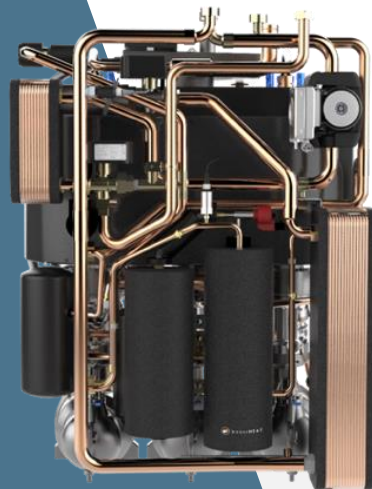
Durée de vie > 20 ans
Entretien spécifique

CONNECTÉE

Régulation aux standards
industriels de la GTB / GTC

RANGEABILITÉ

Solution jusqu'à 250 kW



Contrat-cadre

30 M€

sur 3 ans

en **BOOSTHEAT.50**

UNE OFFRE PRODUIT EN COURS D'ENRICHISSEMENT

ÉVOLUTION
PRODUIT

2020

BOOSTHEAT CONNECT



Remontée des données pour pilotage de la consommation & maintenance prédictive

2020

COUPLAGE SOLAIRE

Intégration du solaire thermique comme source additionnelle (inclus le projet H2020 « SUN HORIZON » au niveau européen)

COUPLAGE GÉOTHERMIE

2022

BOOSTHEAT.50

Lancement pour le collectif de moyenne puissance



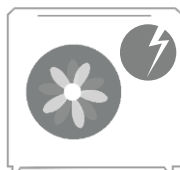
Design2cost : amélioration continue de la marge brute

ÉVOLUTION
TECHNOLOGIE

MICRO-COGÉNÉRATION



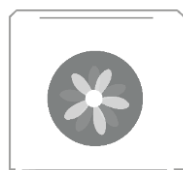
Solution de génération de chaleur + production d'électricité pour couvrir les besoins énergétiques de l'habitat (autoconsommation)



BOOSTHEAT RÉVERSIBLE



Solution de chauffage + climatisation



ALTERNATIVES AU GAZ

Diversification des énergies (hydrogène...) qui permettent la combustion nécessaire au cycle thermodynamique du compresseur

STRATÉGIE DE CROISSANCE - LEVÉE DE FONDS

Augmentation
de capital
38,7 M€

GO2MARKET

60%

COMMERCIALISATION :
renforcement des forces de ventes

MARKETING :
acquisition digitale, centre technique et de formation

INTERNATIONALISATION :
développement des filiales, nouveaux marchés

BFR :
financement du cycle de vente

R&D

30%

RECHERCHE :
gammes de puissance, technologies, laboratoire d'essais climatiques

DÉVELOPPEMENT :
applications, optimisation des coûts de fabrication, micro-cogénération

INDUSTRIEL

10%

OUTIL INDUSTRIEL :
Extension de capacité de l'outil industriel à 50 000 chaudières / an¹

¹ Avec un investissement additionnel limité par rapport à l'investissement initial, sur le même site de production.

LES 5 RAISONS D'INVESTIR DANS UNE ENTREPRISE SOCIALEMENT RESPONSABLE

1

Un marché adressable avec la BOOSTHEAT.20 de **3,3 Md€ / an** soit **232 400 chaudières par an** en attente d'une solution efficace et durable

2

Un produit + économique et + écologique fondé sur une rupture technologique forte dans l'industrie du chauffage

3

Un outil industriel opérationnel et une organisation en place pour la croissance

4

Un écosystème de partenaires industriels et commerciaux pour accélérer le déploiement en Europe

5

Une proposition de valeur innovante rendant la transition énergétique économiquement accessible au consommateur



L'ESG AU CŒUR DES FONDAMENTAUX DE BOOSTHEAT



**Notation
ESG**

75/100

Note d'opportunité : 75/100
Contribution majeure aux ODD des Nations Unies

58/100

Notation de maturité ESG : 58/100
Maturité « avancée »
Moyenne sectorielle : 43/100



BOOSTHEAT

Source : Notation extra-financière BOOSTHEAT. Cette notation se décompose de la façon suivante : Gouvernance 55/100 - Social 70/100 - Environnement 41/100 - Parties prenantes externes 64/100
Rapport de maturité ESG - EthiFinance juin 2019 - Étude Gaïa rating.

Se document ne doit pas être publié, distribué ou diffusé, directement ou indirectement, aux États-Unis, au Canada, en Australie ou au Japon.



BOOSTHEAT

ENERGY UNITES PEOPLE

#Act4Climate
#FeelTheChange

MERCI

Ce document ne doit pas être publié, distribué ou diffusé, directement ou indirectement, aux États-Unis, au Canada, en Australie ou au Japon.

INTRODUCTION SUR EURONEXT PARIS

ANNEXES

L'OPTIMISATION ÉNERGÉTIQUE, UN ACCÉLÉRATEUR POUR LA TRANSITION ÉCOLOGIQUE



BOOSTHEAT
ENERGY UNITES PEOPLE

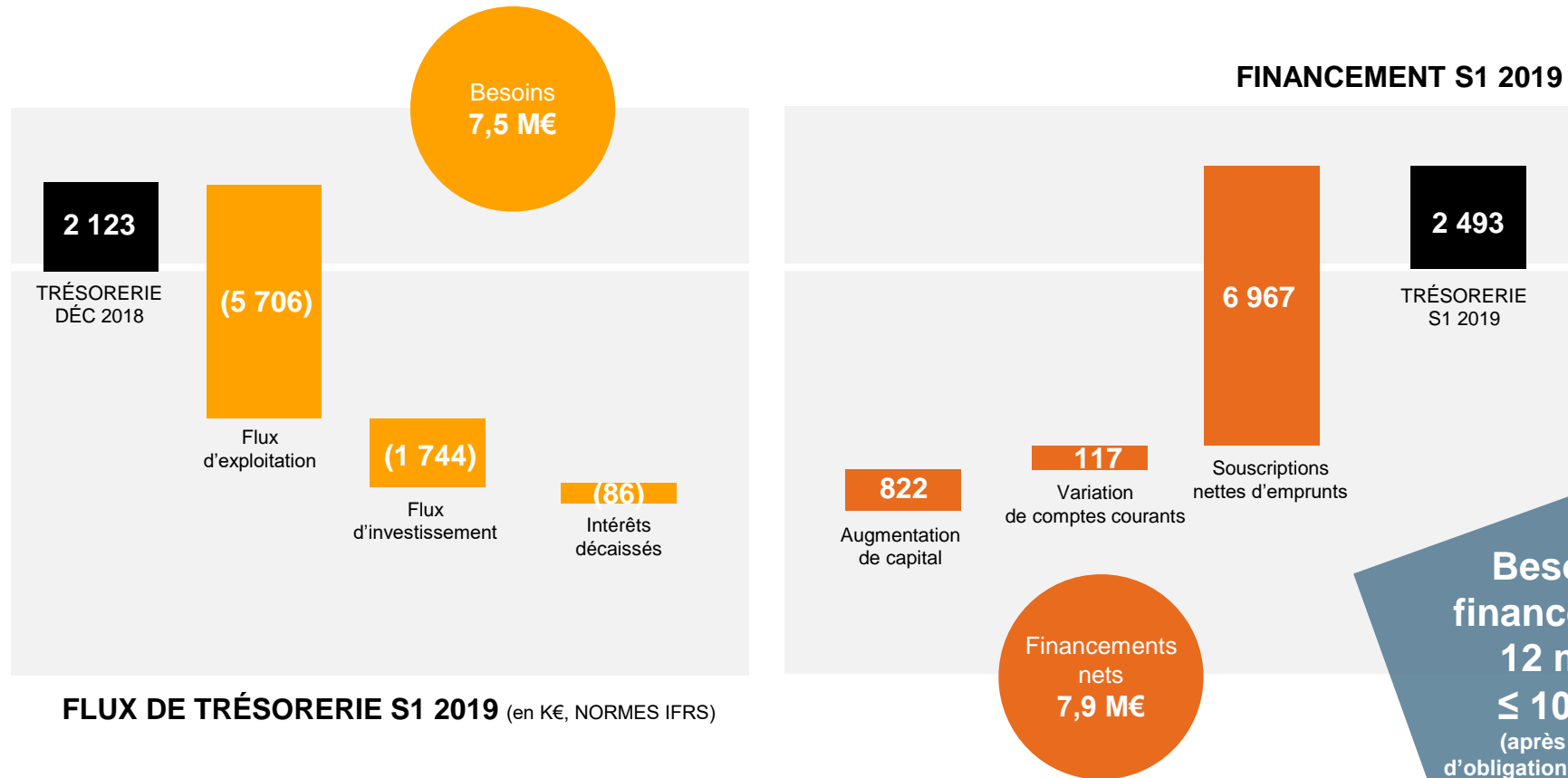
COMPTE DE RÉSULTAT S1 2019 RÉSUMÉ

en K€ - audités - Normes françaises	2017	2018	S1 2018	S1 2019
Chiffre d'affaires	-	-	-	25
Achats consommés	(259)	(1 598)	(659)	(902)
Autres achats et charges externes (*)	(983)	(2 646)	(1 003)	(1 351)
Charges de personnel	(2 083)	(3 963)	(1 640)	(2 375)
Impôts, taxes et versements assimilés	(169)	(207)	(127)	(124)
Dotations aux amortissements et provisions nettes (*)	(429)	(761)	(239)	(1 069)
Autres produits et charges d'exploitation	1 887	1 108	799	504
Résultat opérationnel courant	(2 036)	(8 067)	(2 869)	(5 292)
Autres produits et charges opérationnels non courants	(100)	(515)	-	-
Résultat opérationnel	(2 136)	(8 582)	(2 869)	(5 292)
Coût de l'endettement financier net (*)	(248)	(456)	(417)	(378)
Résultat net	(2 384)	(9 038)	(3 286)	(5 670)

- Hausse des collaborateurs de 76 à 96 salariés suite au renforcement des effectifs en fin d'exercice 2018
- Poursuite de l'amortissement de BOOSTHEAT.20 (démarré en oct. 2018)
- Dont aides financières privées liées aux aides à l'embauche accordées par la société Robert Bosch France

(*) Le Groupe a retenu une application rétrospective modifiée de la norme IFRS 16 à compter du 1^{er} janvier 2019. Les postes impactés par IFRS 16 (charges externes, dotations aux amortissements et résultat financier) ne sont ainsi pas comparables avec les données au 30 juin 2018.

BESOINS DE FINANCEMENT



Besoin de financement à 12 mois : ≤ 10,6 M€
(après émission d'obligations d'un montant nominal de 10 M€ en sept. 2019)

BILAN S1 2019 SIMPLIFIÉ

en K€ - audités - IFRS	30 juin 2019	30 juin 2019
Actif immobilisé	15 921	- 2 349
• dont immobilisations incorporelles	6 588	116
• dont immobilisations corporelles	9 136	
Actif circulant	6 459	24 613
• dont stocks	1 661	2 230
• dont clients	-	3 277
• dont autres créances (inclus impôts)	2 144	6 692
• dont disponibilités	2 561	6 783
• dont charges constatées d'avance	93	1 586
Total Actif	22 380	22 380
		Capitaux propres
		Provisions pour risques et charges
		Emprunts et dettes
		• dont emprunts bancaires
		• dont avances conditionnées
		• dont emprunt obligataire au coût amorti
		• dont passifs locatifs (*)
		• dont dettes fournisseurs
		Total Passif

(*) Le Groupe a retenu une application rétrospective modifiée de la norme IFRS 16 à compter du 1^{er} janvier 2019.

**RESSOURCES
DEPUIS L'ORIGINE :
44,5 M€**

Levée en fonds propres : 17,9 M€
Subv. & partenariats : 11,2 M€
Prêts / avances remb. : 15,4 M€

**DÉFICIT FISCAL
REPORTABLE :**

16,5 M€ au 31/12/2018

POST-CLÔTURE :

Émission
obligataire
de 10 M€ souscrites en
totalité par Holdigaz

UN CONSEIL D'ADMINISTRATION ENGAGÉ



Luc REGINSTER
OFFICIUM
Président



Luisa HELMS
HOLDIGAZ
Vice-Présidente



Luc JACQUET
BOOSTHEAT
CEO



Jean-Marc JOFFROY
BOOSTHEAT
CIO



Raphaël DE WINTER
FLUXYS
Administrateur



Myriam MAESTRONI
ÉCONOMIE D'ÉNERGIE
Administratrice



Claire VANNESTE
BENTHURST&CO
Administratrice



Claudia ZIMMER
KOZINET
Administratrice



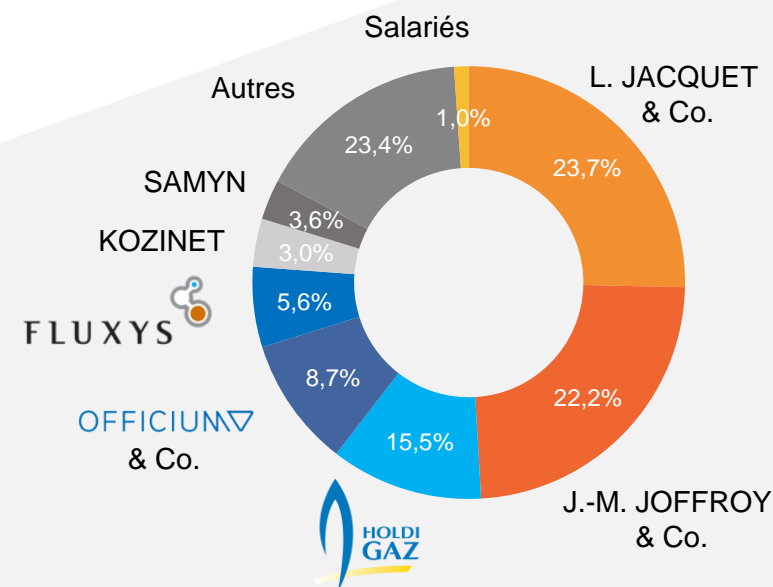
Sébastien FUKI
ING
Administrateur



Eric DUTILLEUL
HENALLUX
Administrateur

ACTIONNARIAT SYNTHÉTIQUE

(base diluée)



BOOSTHEAT

Administrateur indépendant

Ce document ne doit pas être publié, distribué ou diffusé, directement ou indirectement, aux États-Unis, au Canada, en Australie ou au Japon.

INTRODUCTION SUR EURONEXT PARIS

**L'OPTIMISATION ÉNERGÉTIQUE,
UN ACCÉLÉRATEUR POUR
LA TRANSITION ÉCOLOGIQUE**



BOOSTHEAT
ENERGY UNITES PEOPLE